

中國文化大學

草山・夏日・文化行

國際青少年夏令營

International Youth Chinese Cultural
Summer Camp

活動環境介紹

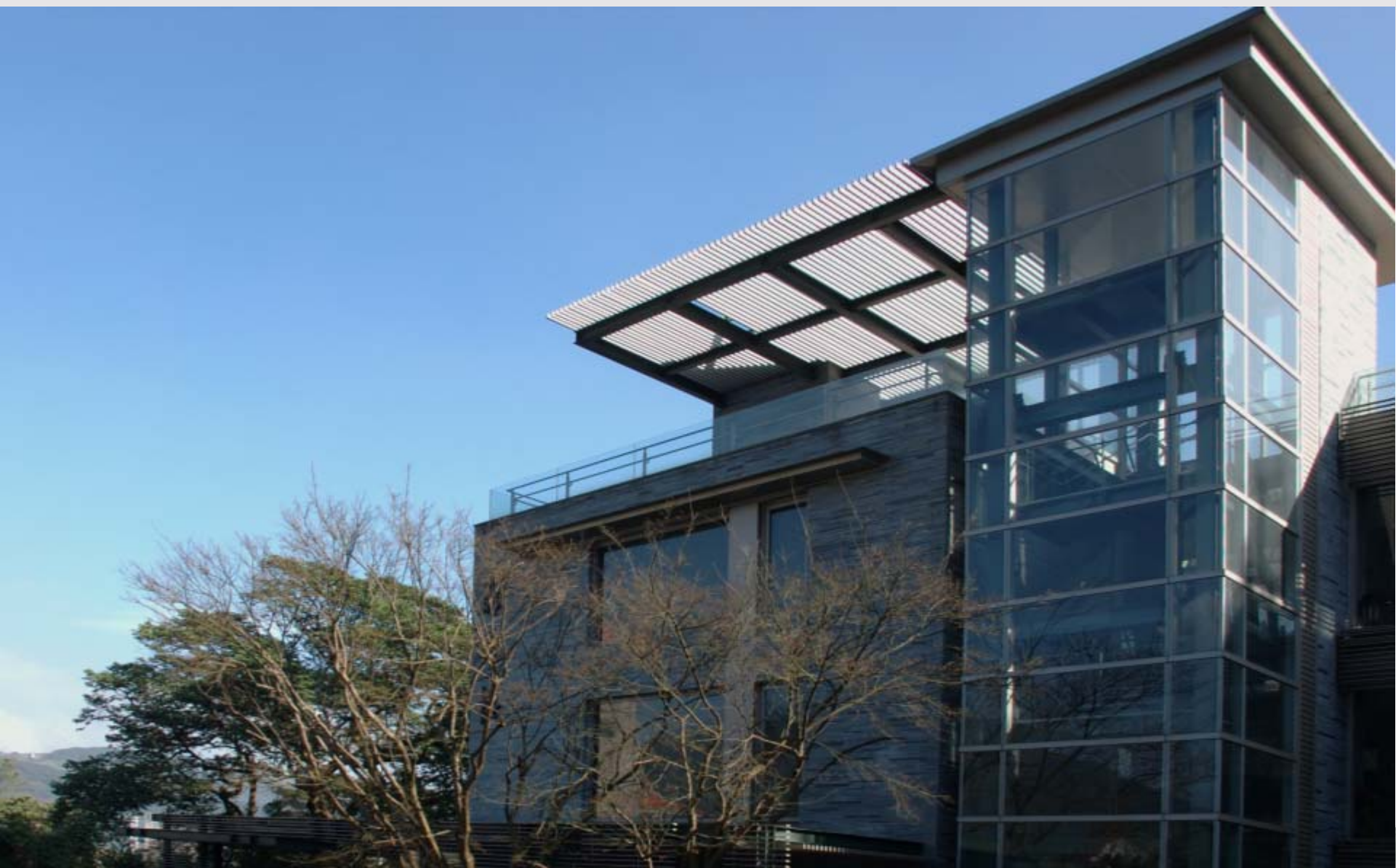


美麗的華岡校園











藏書豐富的大學博物館

曉峰紀念館_圖書館



傲視全亞洲，複合式多功能體育館







體育館2F主球場



體育館1F_游泳池











體育館_多功能練習場(棒球、射箭、高爾夫球)

e路領先

全國最棒的校園資訊環境





數位學習中心（一）





數位學習中心（二）





數位學習中心 (三)



入夜後的校園



文化華林

華林實驗林場位於台北縣新店市郊區，面積**92公頃**，原為農林公司文山茶場之一部份，本校於民國六十三年價購供第二區校區之用，目前暫由森保系負責管理，從事林業經營。林場範圍內有起伏山巒，亦有平緩丘陵，不僅風光秀麗，亦蘊藏許多針稀動植物物種，為一大自然寶庫。本地區大部份為茶園廢耕後形成之闊葉林，小部份為柳杉、相思樹人工林及小面積之天然林。目前有辦公房舍、學生宿舍、倉庫、遮雨棚等設施，另有苗圃約**1公頃**及溫室五間。此地海拔**200~600公尺**，氣候涼爽，交通便捷，距離台北市區約**40分鐘**車程。產業道路全為柏油路面，可通行大型汽車。供水設施已鋪設完成，電力及通訊設備亦已齊全完善。

華林實驗林場



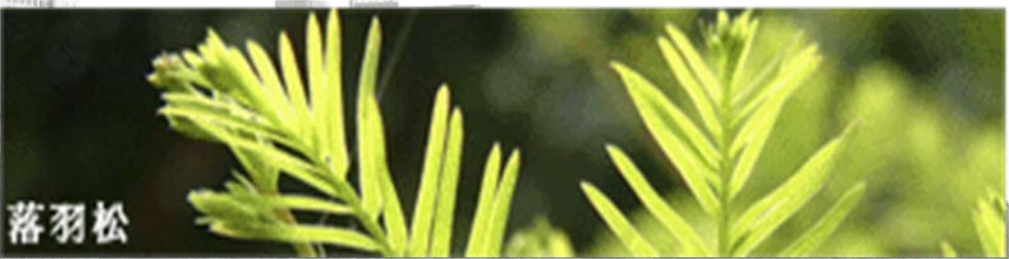
翡翠樹蛙



苗圃



林下教室



落羽松



參與社團活動一

結交志同道合的朋友，參與社團活動，學習服務與領導，也在服務中學習成長









充實人文與藝術的涵養—

培養藝術欣賞與創作的的能力，成為術德兼備、學養俱優、有文化涵養與深度的全方位人才。



住宿環境



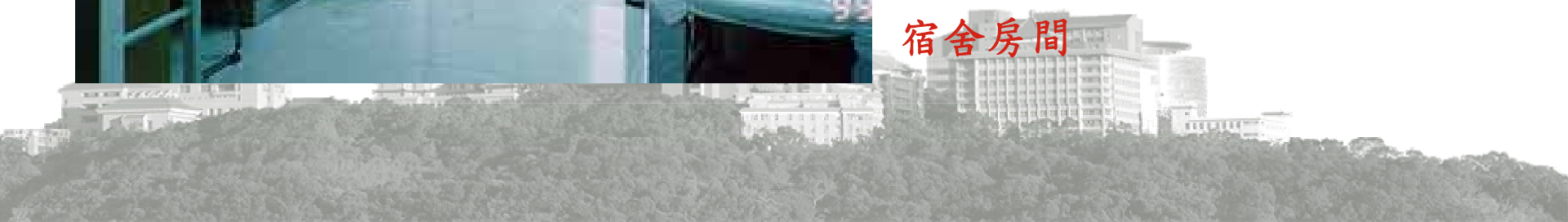
宿舍個人設備計：

床、衣櫃、書桌（椅）、書架、電源、電話插座、網路線路、公用電扇等。

公共設施計：

洗衣機、脫水機、烘乾機、飲水機、電視及卡拉OK等設施，以提供住宿生完備之生活設施。

宿舍房間





衛浴設備(一)



衛浴設備(二)





家長宿舍



由華岡眺望
令人屏息的台北夜景

